



# TOTOLAPA

## HUAUCHINANGO, PUEBLA

### Comunidad Totolapa



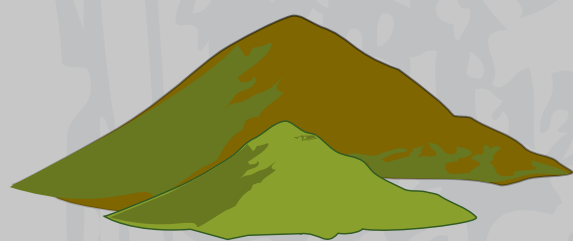
Se ubica en la Sierra Norte de Puebla, a 2.1 km al sur del municipio de Huauchinango. Tiene alrededor de 200 habitantes.

Tiene una temperatura templada, con clima semi húmedo.

### Lugares a visitar:

➔ Visita la cascadas de Totolapa.

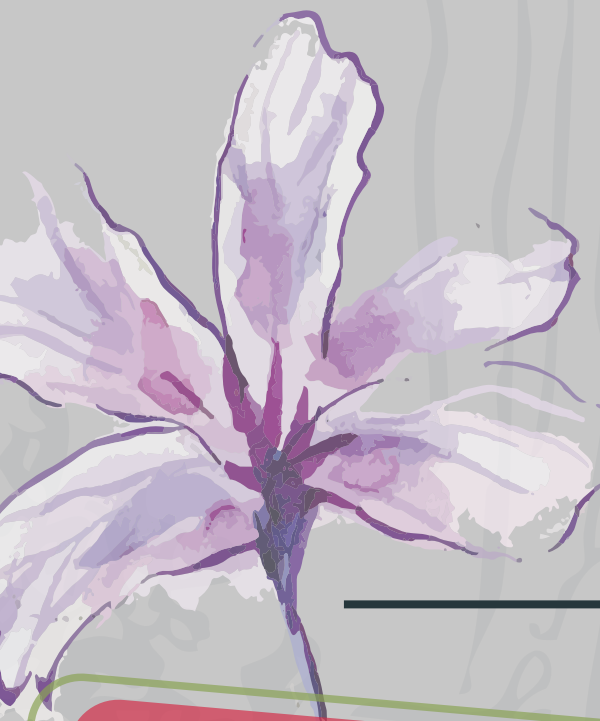
➔ Recorre sus altos cerros



### Actividades económicas

Cultivo de flores como:

- Noche Buenas
- Orquídeas
- Azucenas
- Alcatraces



### Recomendaciones de hospedaje:



Cabañas Buenavista, Carretera  
Huauchinango - Naupan km 12, 73160  
Totolapa, Pue., Huauchinango.



Campestre DAARLU, a 5.9 km de  
Totolapa.

Fuente: booking.com



### Aves en la región

- Clarines
- Jilgueros
- Búhos
- Pedrín
- Miederos

