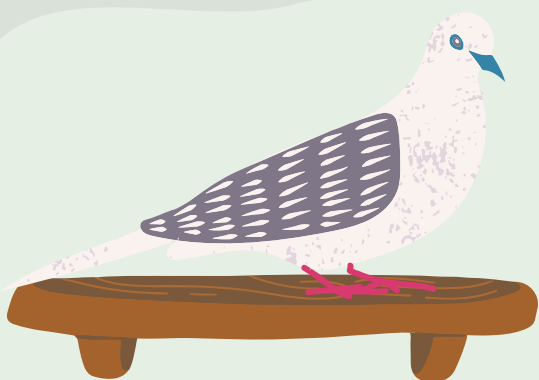


# IDENTIFICACIÓN DE AVES BOSQUE DE LA MAGDALENA TLATLAUQUITEPEC

## GUÍAS Y APLICACIONES DE OBSERVACIÓN DE AVES

En el mundo de las aves, la observación es el primer paso, pero la identificación requiere herramientas adicionales. Las guías tradicionales y las modernas aplicaciones son aliadas esenciales. Con aplicaciones como Merlin BirdID, puedes aprender a identificar aves y llevar un registro directamente en tu teléfono.

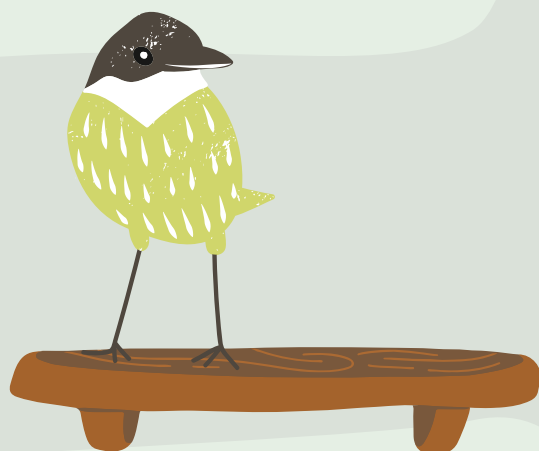


## GUÍAS DE CAMPO IMPRESAS VS. APLICACIONES MÓVILES

Las guías de campo impresas son tradicionales y útiles para llevar en tus recorridos de observación. Sin embargo, las aplicaciones móviles ofrecen ventajas de accesibilidad y velocidad en la búsqueda. La elección entre ellas depende de tu comodidad personal. Algunas personas aún prefieren anotar en una libreta y luego digitalizar sus observaciones en casa.

## IDENTIFICACIÓN DE AVES POR CANTO Y REGISTROS EN LÍNEA

Las aplicaciones permiten identificar aves por su canto y registrar avistamientos en bases de datos en línea como "a ver aves" o "eBird". Esto enriquece las bases de datos globales y contribuye a la conservación de aves al proporcionar información en tiempo real sobre su ubicación y números.



## COMPARTIR Y COLABORAR EN LA IDENTIFICACIÓN DE AVES

Tanto las guías impresas como las aplicaciones permiten compartir avistamientos y colaborar con otros observadores. La colaboración y el intercambio de datos son fundamentales en la observación de aves. Además, las aplicaciones ofrecen ventajas como la identificación de aves probables y la geolocalización.

VISITA NUESTRO SITIO WEB:  
[WWW.BOLETINAVESCIPAMEX.ORG](http://WWW.BOLETINAVESCIPAMEX.ORG)